

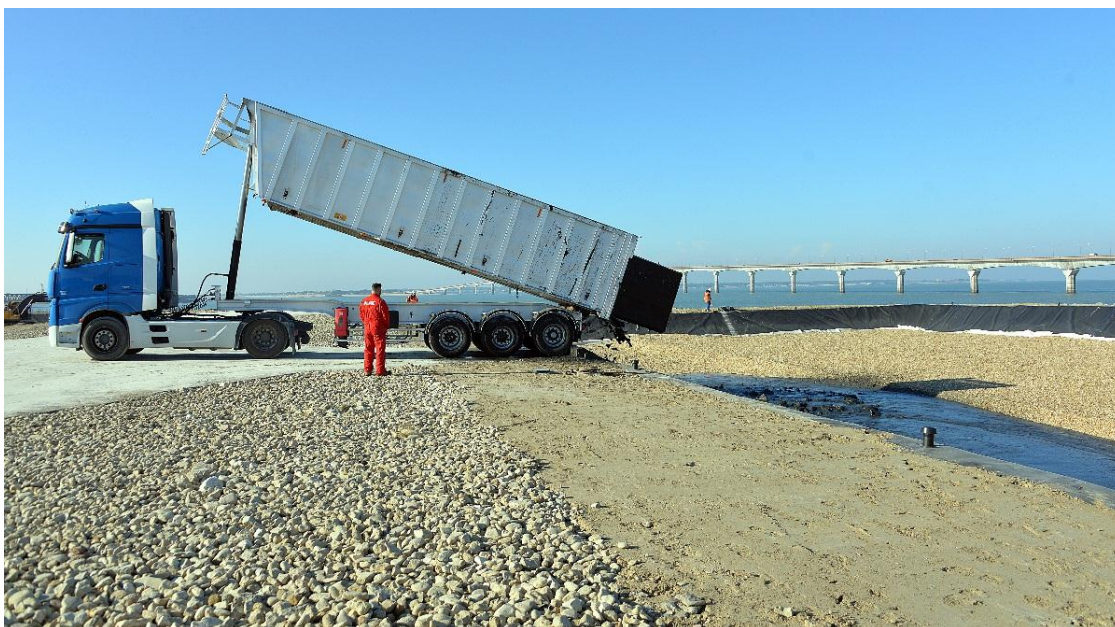
La Rochelle, le 3 décembre 2018

## LE CENTRE DE VALORISATION DES SEDIMENTS EST OPERATIONNEL

**Valoriser les sédiments non immergeables, c'est tout l'intérêt de cette installation. Engagés fin août, les travaux d'aménagement du Centre de Valorisation des Sédiments ont duré trois mois.**

Le Centre de Valorisation des Sédiments de La Repentie apporte une solution permettant de valoriser des sédiments non immergeables du territoire rochelais, comme ceux du bassin de rétention des eaux pluviales de Port Neuf (Agglomération de La Rochelle) ou du bassin des chalutiers (port de Plaisance). La majorité des sédiments portuaires, issus du dragage d'entretien des accès maritimes du Port, continueront d'être immergés dans la zone du Lavardin au regard de leur qualité proche de celle des sédiments du milieu naturel.

Le Centre de Valorisation des Sédiments est au cœur de l'économie circulaire : sa réalisation a fait appel au réemploi de matériaux. 10 000 m<sup>3</sup> de granulats non commercialisables pour des raisons de calibre, issus du sablier Cetra implanté sur le Port, ont ainsi été utilisés pour constituer le lit drainant au fond des bassins d'égouttage. La sous-couche de voirie et de l'aire de travail a été réalisée au moyen d'une grave de béton recyclé et de brique concassée utilisée pour la piste de chantier.



© Thierry Rambaud / PALR

Sur quatre hectares au nord de La Repentie, le Centre est constitué de deux bassins d'égouttage de 10 000 m<sup>3</sup> chacun, d'un espace de valorisation et de deux lagunes de traitement des eaux. Les sédiments sont valorisés en matériaux alternatifs suivant un processus d'égouttage, de remuage à la pelle mécanique puis de reprise sur l'aire de travail avec ajout éventuel d'un liant et/ou d'un matériau marno-calcaire.

La porte de l'Atlantique en eau profonde - The Atlantic deep sea gateway

Contact presse : Sarah Boursier  
Tél. 33 (0)5 46 66 10 38 – 06 01 28 40 39  
Courriel : [s.boursier@larochelle.port.fr](mailto:s.boursier@larochelle.port.fr)



Situé à proximité du pont de l'île de Ré, dans l'enceinte de Port Atlantique La Rochelle, le Centre de Valorisation des Sédiments est un modèle d'économie circulaire. Une fois traités, les sédiments seront utilisés en remblais dans le cadre de l'aménagement de La Repentie ou pour constituer des merlons paysagers ou des sous-couches routières.

Le Centre de Valorisation des Sédiments est opérationnel depuis le 20 novembre avec l'arrivée d'un premier poids lourd chargé de sédiments dragués dans le bassin de rétention des eaux pluviales de Port Neuf. D'autres rotations se sont succédées et les apports de sédiments vont se poursuivre pendant plusieurs semaines, représentant un volume total de 10 000 m<sup>3</sup>. En février prochain, un volume équivalent, prélevé dans le bassin des chalutiers, sera livré de la même façon. Ces 20 000 m<sup>3</sup> assureront huit mois d'activité au Centre de Valorisation.

*Seul port en eau profonde de la façade atlantique, Port Atlantique La Rochelle est le 6<sup>e</sup> Grand Port Maritime français avec 6 terminaux (276 ha de domaine terrestre), totalisant 4 475 mètres de quais reliés au réseau ferré national. Les îles de Ré et Oléron confèrent aux navires un accès protégé et rapide (45 minutes de pilotage). Avec un trafic total 2017 de 8,6 millions de tonnes, dont 3,2 de céréales, 2,6 de produits pétroliers raffinés, un trafic de près de 1 million de tonnes de vracs agricoles et de 760 000 tonnes de produits forestiers et papetiers, Port Atlantique La Rochelle est le 1<sup>er</sup> port français pour l'importation de produits forestiers et de pâte à papier et le 2<sup>e</sup> port français pour l'exportation de céréales.*

[www.larochelle.port.fr](http://www.larochelle.port.fr)

La porte de l'Atlantique en eau profonde - The Atlantic deep sea gateway

Contact presse : Sarah Boursier  
Tél. 33 (0)5 46 66 10 38 – 06 01 28 40 39  
Courriel : [s.boursier@larochelle.port.fr](mailto:s.boursier@larochelle.port.fr)

