



2020

DONNÉES CLÉS

2020 LE TRAFIC



31 %
Produits
pétroliers

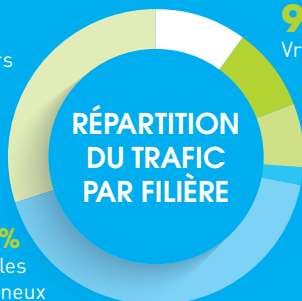
10 %
Produits du BTP

9 %
Vracs agricoles

6 %
Produits forestiers
et papetiers

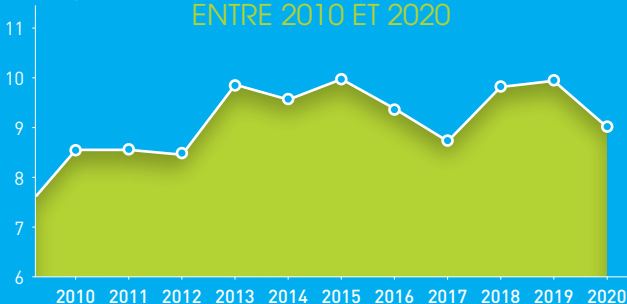
42 %
Céréales
oléagineux

2 %
Autres



Tonnes
(en millions)

ÉVOLUTION DU TRAFIC ENTRE 2010 ET 2020



LES TERMINAUX



QUAI LOMBARDE

	Longueur souille	Largeur souille	Tirant d'eau max
AP00	290 m	40 m	14 m
AP01	200 m	30 m	9 m
AP02	165 m	25 m	9 m

BASSIN À FLOT

	Longueur souille	Largeur souille	Tirant d'eau max
NORD	565 m	21,50 m	8 m
SUD	500 m	21,50 m	8 m
ÉPI			7,50 m
RO-RO 1			3 m

PÔLE DE RÉPARATION ET DE CONSTRUCTION NAVALES

	Longueur	Largeur
FORME N°1	176 m	21,86 m
FORME N°2	107 m	13,84 m

ÉCLUSE

LARGEUR UTILE : 21,30 m
LONGUEUR UTILE : 165 m

ANSE SAINT-MARC

	Longueur souille	Largeur souille	Tirant d'eau max
ASM 1	180 m	45 m	14,50 m
ASM 2	230 m	45 m	14,50 m

MÔLE D'ESCALE

	Longueur souille	Largeur souille	Tirant d'eau max
MÔLE 1	140 m	40 m	10,5 m
MÔLE 2	140 m	50 m	12 m
MÔLE 3	260 m	50 m	12 m
MÔLE 5	230 m	50 m	13 m
MÔLE 6	150 m	50 m	12 m
MÔLE 7	180 m	40 m	9 m

APPONTEMENT PÉTROLIER

	Longueur souille	Largeur souille	Tirant d'eau max
OUEST	350 m	50 m	16 m
EST	300 m	45 m	12 m

2020 CHIFFRES CLÉS



SEUL PORT EN EAU PROFONDE sur la façade atlantique



2^e port français pour l'exportation céréalière



1^{er} port français importateur de pâte à papier



8,9 millions de tonnes de marchandises traitées en 2020



1 715 emplois salariés générés sur le territoire de la Communauté d'Agglomération de La Rochelle (source INSEE)



1,2 million de tonnes de marchandises acheminées par voies ferroviaires soit 14% de part modale

LE DOMAINE PORTUAIRE

(limites administratives)

- Espace terrestre : **276 Ha** dont **56 Ha** de réserve foncière
- Espace maritime : **278 Ha**

RAMPE RO-RO CHEF DE BAIE

DIMENSIONS :

- Largeur max. de la rampe du navire : **32 m**, creux **3,80 m**
- Passerelle d'accès : **54 m x 9 m** de largeur circulaire

CAPACITÉ D'ACCUEIL DES NAVIRES

- Longueur max : **200 m**
- Largeur max : **35 m**
- Tirant d'eau max : **9 m**
- Port en lourd : **60 000 TPL**
- Navires rouliers à rampe axiale : poids max sur la rampe : **120 T**

CHEF DE BAIE

	Longueur souille	Largeur souille	Tirant d'eau max
CHEF DE BAIE 1	180 m	40 m	14 m
CHEF DE BAIE 2	250 m	40 m	14 m
CHEF DE BAIE 3	150 m	40 m	9 m
RO-RO 2			9 m

Les profondeurs indiquées peuvent être soumises à des variations. Se rapprocher de la Capitainerie au 05 46 00 56 30 pour confirmer la hauteur d'eau disponible aux quais considérés.



Avec un trafic de **8,9 millions de tonnes**, Port Atlantique La Rochelle est le **6^e Grand Port Maritime français** et le seul port en eau profonde de la façade atlantique, accessible 24h/24, 365 jours par an.



SES MISSIONS

DÉVELOPPER

le transport maritime et favoriser le report modal du trafic routier vers le ferroviaire.

GÉRER

les accès maritimes et les infrastructures d'accès, maritimes et terrestres.

FACILITER

la logistique des marchandises exportées et importées.

ACCOMPAGNER

la transition écologique en lien avec les entreprises portuaires et les collectivités locales.



141 boulevard Emile Delmas
CS 70394, 17001 La Rochelle Cedex 1
+33 (0)5 46 00 53 60
communication@larochelle.port.fr
www.larochelle.port.fr

