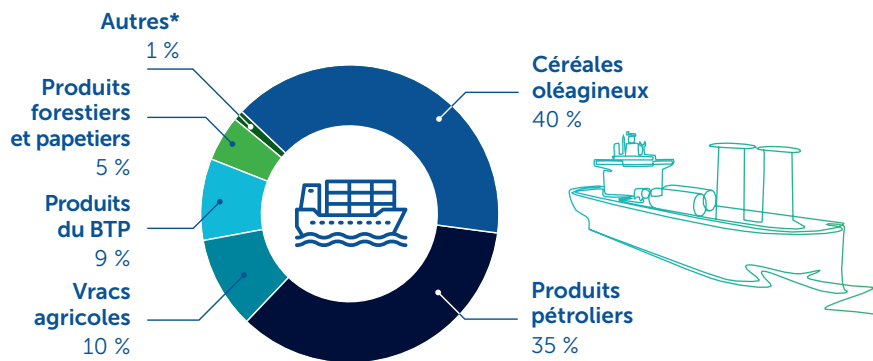


Les 6 grandes filières du Port



* Produits métalliques, colis lourds, conteneurs, divers.

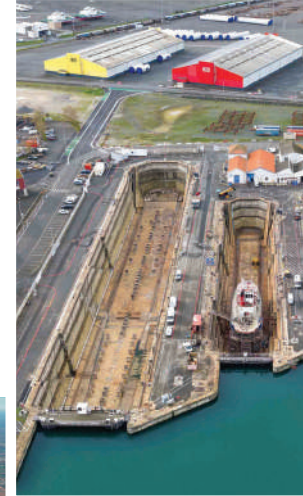


Avec un trafic de **8 776 161 tonnes**, Port Atlantique La Rochelle est le **6^e port français**. C'est un **port en eau profonde**, accessible 24h/24, 365 jours par an.



Création et conception : OSE Communication - Crédits photos : Thierry Rambaud, Imagine Créations
Imprimé sur du papier 100% recyclé et certifié PEFC - Avril 2026.

Port Atlantique La Rochelle



Les missions du Port

- **Développer** le transport maritime et favoriser le report modal du trafic routier vers le ferroviaire.
- **Gérer** les accès nautiques et les infrastructures maritimes et terrestres.
- **Faciliter** la logistique des marchandises exportées et importées.
- **Accompagner** la transition écologique en lien avec les entreprises portuaires et les collectivités locales.



Port Atlantique La Rochelle

141 boulevard Emile Delmas
CS 70394, 17001 La Rochelle Cedex 1
+33 (0)5 46 00 53 60
communication@larochelle.port.fr
www.larochelle.port.fr



DONNÉES CLÉS

2025

Les terminaux

Le domaine portuaire

(limites administratives)

- Espace terrestre : **283 ha** dont plus de **40 ha** de réserve foncière
- Espace maritime : **276 ha**



Môle d'escale	MÔLE 1	MÔLE 2	MÔLE 3	MÔLE 5	MÔLE 6	MÔLE 7
Longueur poste à quai	140 m	140 m	260 m	230 m	150 m	180 m
Largeur poste à quai	40 m	50 m	50 m	50 m	50 m	40 m
Tirant d'eau max	10,5 m	12 m	12 m	13 m	12 m	9 m

Appontement pétrolier	OUEST	EST
Longueur poste à quai	350 m	300 m
Largeur poste à quai	50 m	45 m
Tirant d'eau max	15 m	12 m

Quai Lombard	AP00	AP01	AP02
Longueur poste à quai	290 m	200 m	165 m
Largeur poste à quai	40 m	30 m	25 m
Tirant d'eau max	14 m	9 m	9 m

Bassin à flot	NORD	SUD	ÉPI
Longueur poste à quai	565 m	500 m	200 m x 2
Tirant d'eau max	7,5 m	7,5 m	7,5 m

Pôle de réparation et de construction navales	FORME N°1	FORME N°2
Longueur	176 m	107 m
Largeur	21,86 m	13,84 m

Rampes Ro-ro 1 et Ro-ro 2	RO-RO 1	RO-RO 2
Navires admissibles	RO-RO 1	RO-RO 2
Longueur max	165 m	200 m
Largeur max	21 m	32 m
Tirant d'eau max	7,5 m	13 m
Type de rampe	Axiale	Axiale
Descente de charge	6 T/m ²	-
Charge max rampe	-	120 T

Écluse	
Largeur utile	21,3 m
Longueur utile	165 m

Anse Saint-Marc	ASM1	ASM2
Longueur poste à quai	160 m	200 m
Largeur poste à quai	45 m	45 m
Tirant d'eau max	14 m	14 m

Quai Alcycône	
Longueur poste à quai	100 m
Largeur poste à quai	20 m
Tirant d'eau max	4 m

Chef de Baie	CHEF DE BAIE 1	CHEF DE BAIE 2	CHEF DE BAIE 3	CHEF DE BAIE 4
Longueur poste à quai	180 m	250 m	150 m	160 m
Largeur poste à quai	40 m	40 m	40 m	40 m
Tirant d'eau max	14 m	14 m	13 m	13 m

Les chiffres clés 2025

Port en eau profonde au centre de la façade atlantique



1^{er} port français importateur de pâte à papier.

2^e port français exportateur de céréales.

8,8 millions de tonnes de marchandises traitées en 2025.

1,2 million de tonnes de marchandises acheminées par voies ferroviaires, soit près de **14 %** de part modale.

4 717 emplois directs, indirects et induits sur l'agglomération de La Rochelle.

(Source : étude Meresco - Abington pour La Rochelle Ports Center)

Les profondeurs indiquées peuvent être soumises à des variations. Se rapprocher de la Capitainerie au 05 46 00 56 30 pour confirmer la hauteur d'eau disponible aux quais considérés.