

39

TERRE-PLEIN TIMAC PLUS BASSIN À FLOT

Disponibilité : Immédiate
Mise à jour le 2 janvier 2025

Les informations sur les risques auxquels ce bien est exposé sont disponibles sur le site Géorisques : www.georisques.gouv.fr

Description

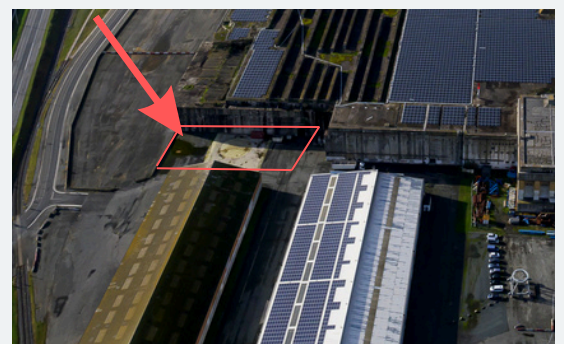
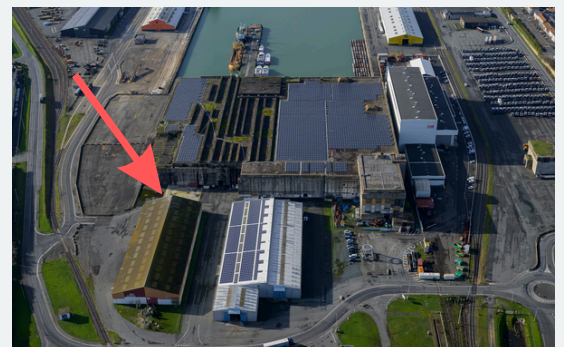
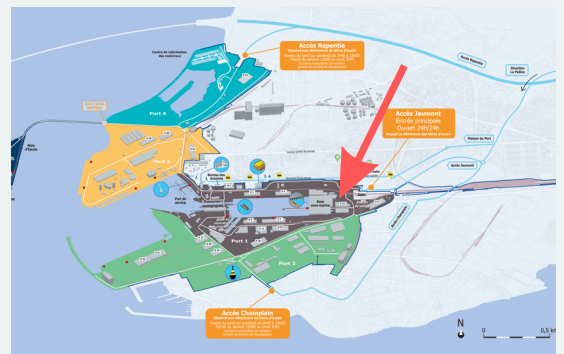
- Surface totale : 600 m² environ
- Divisible : Non
- Nature des sols : Revêtus, béton

Situation et accès

- Zone du Port : Bassin à Flot
- Terminaux portuaires les plus proches : Chef de Baie - Opérateur AMLP
- Accès routier : Accès facile par la rocade, entrée Champlain
- Desserte ferroviaire : Oui, à proximité

Équipements et réseaux

- Sûreté : Zone d'accès contrôlé
- Réseaux à proximité : Raccordements à demander aux concessionnaires
- Site clôturé : Oui



Crédit photos : Michel BERNARD, GPMLR et ©blanchet