

BUREAU, STOCKAGE, TERRE- PLEIN PÔLE DE RÉPARATION ET DE CONSTRUCTION NAVALE

Disponibilité : 1er juillet 2025

Mise à jour le 2 janvier 2025

Les informations sur les risques auxquels ce bien est exposé sont disponibles sur le site Géorisques : www.georisques.gouv.fr

Description

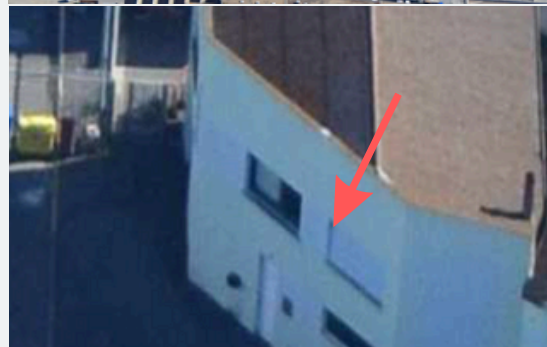
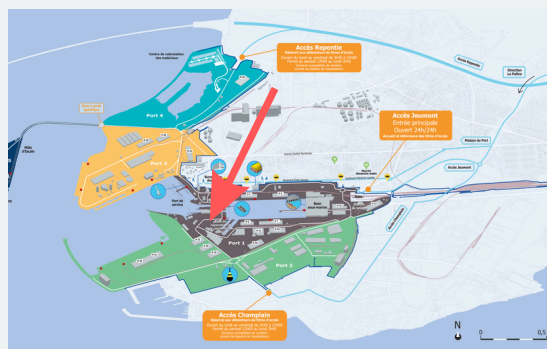
- Surface totale bureau et stockage : 250 m² environ
- Terre-plein : 270 m² environ
- Divisible : Non
- Nature des sols : Revêtus

Situation et accès

- Zone du Port : Pôle de Réparation et Construction Navale
- Adresse : rue de la Côte d'Ivoire 17000 La Rochelle
- Terminaux portuaires le plus proche : Bassin à Flot
- Accès routier : Accès facile par la rocade
- Proximité : Formes de Radoub

Équipements et réseaux

- Sûreté : Zone d'accès contrôlé
- Réseaux : Raccordements à demander aux concessionnaires
- Site clôturé : Non
- Terre-plein : Revêtu



Crédit photos : ©blanchet