

# 9 TERRE-PLEIN FOSSE LOCO NORD GARE LA PALLICE

Disponibilité : Immédiate  
Mise à jour le 2 janvier 2025

Les informations sur les risques auxquels ce bien est exposé sont disponibles sur le site Géorisques : [www.georisques.gouv.fr](http://www.georisques.gouv.fr)

## Description

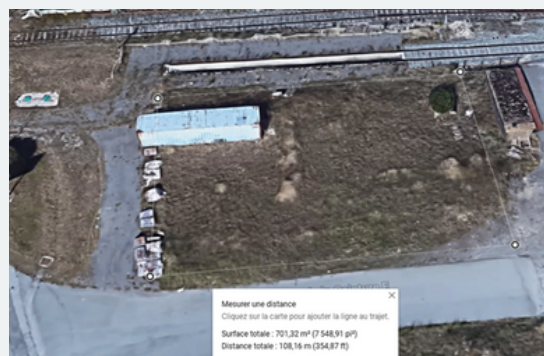
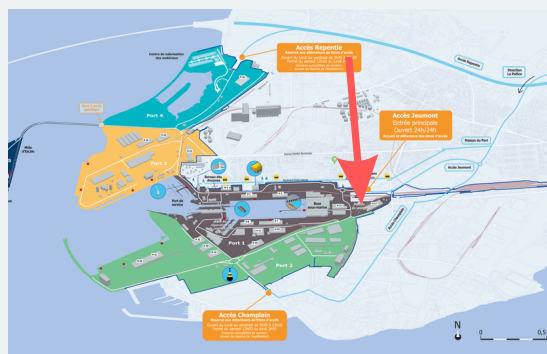
- Surface totale : 1 200 m<sup>2</sup> environ
- Divisible : Oui, suivant projet
- Nature des sols : Calcaires naturels

## Situation et accès

- Zone du Port : Bassin à flot Nord-Est
- Adresse : Chaussée de ceinture Est, 17000 La Rochelle
- Terminaux portuaires les plus proches : Bassin à flot nord et sud - Opérateur AMLP
- Accès routier : Accès facile par la rocade à proximité immédiate de l'entrée principale Jeumont
- Desserte ferroviaire : Oui

## Équipements et réseaux

- Sûreté : Zone d'accès contrôlé
- Réseaux à proximité : Raccordements eau et électricité à demander aux concessionnaires
- Equipements : Fosse ferroviaire et voie de maintenance
- Site clôturé : Non



Crédit photos : Michel BERNARD et GPMLR