



COMMUNIQUE DE PRESSE

La Rochelle, le 1^{er} septembre 2016

COMPOSITWORKS S'ASSOCIE A ATLANTIC REFIT CENTER POUR DEVELOPPER LE REFIT DE MEGAYACHTS A LA ROCHELLE

Compositeworks, n°2 mondial du refit de mégayachts implanté à La Ciotat (13) et Atlantic Refit Center, pionnier du refit de mégayachts sur la façade atlantique à La Rochelle, ont décidé de s'unir pour répondre à la demande croissante du marché du refit, notamment pour les yachts de plus de 80 mètres, dont le nombre d'unités en construction est en augmentation constante.

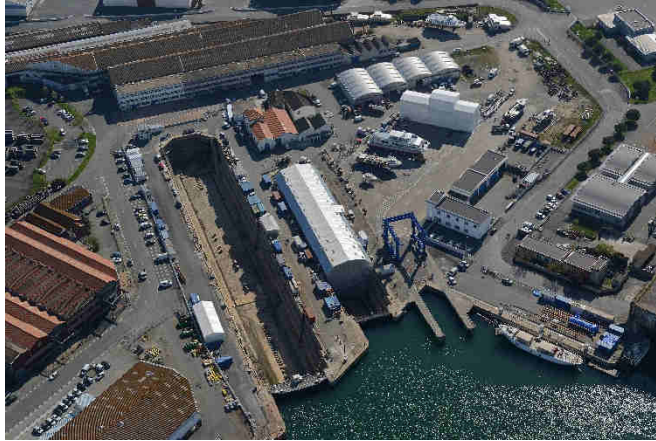
Dans le prolongement de l'appel à projets lancé par Port Atlantique La Rochelle et remporté en juin 2014 par Atlantic Refit Center, le développement de refit de mégayachts sur la façade atlantique connaît une nouvelle étape avec l'arrivée de Compositeworks (45 M€ de chiffre d'affaires et 100 salariés en 2015), qui permettra l'émergence d'une filière complète dans ce domaine à La Rochelle.

Forts de ces deux sites exceptionnels, La Ciotat et La Rochelle, en s'associant à Atlantic Refit Center, Compositeworks veut ainsi offrir à ses clients le choix de réaliser des prestations de très haute qualité et de grande rigueur sur chacune des deux façades maritimes de l'Europe de l'Ouest : la Méditerranée et l'Atlantique. Cette union scelle la mise en commun immédiate de moyens matériels, humains et de savoir-faire reconnus pour répondre avec la plus grande exigence aux attentes des armateurs.



Mégayacht de 138 m à La Ciotat – crédit photo : Compositeworks

Avec l'appui des acteurs économiques locaux, Compositeworks a en effet l'ambition de poursuivre le programme de développement du refit de mégayachts à La Rochelle initié par Atlantic Refit Center. Ce programme prévoit notamment la possibilité de couvrir la grande cale sèche de Port Atlantique La Rochelle (176 mètres de longueur), outil qui répondra aux attentes actuelles des armateurs dans ce domaine et permettra d'optimiser les conditions de réalisation des travaux de refit.



Atlantic Refit Center à La Rochelle - crédit photo : Bernard Henry

L'ensemble de ce projet de développement est mené en étroite collaboration avec Port Atlantique La Rochelle et la Communauté d'Agglomération de La Rochelle. Il s'inscrit dans la droite ligne du plan stratégique du Port, qui vise à poursuivre le développement de filières spécialisées sur le Pôle de Réparation et de Construction Navale. A l'instar de ce qui a été réalisé sur le site à La Ciotat*, ce programme de développement du refit de mégayachts à La Rochelle permet d'envisager la création de plusieurs dizaines d'emplois dans les cinq prochaines années. Le refit de mégayachts nécessitant la sédentarisation des équipages à terre pendant plusieurs mois, c'est l'ensemble du territoire de Charente-Maritime, et au-delà de la Nouvelle Aquitaine, qui devrait bénéficier des retombées socio-économiques** de la pérennisation de l'activité de refit de mégayachts au travers de l'alliance de Compositeworks et d'Atlantic Refit Center à La Rochelle.

* En 2015/2016, un peu plus de 22 millions d'euros ont été répartis parmi plus de 250 sous-traitants travaillant avec Compositeworks à La Ciotat, générant 250 emplois indirects et 65 emplois induits.

** A titre d'exemple, en 2014, les membres d'équipage des yachts en stationnement à La Ciotat pour le compte de Compositeworks ont généré auprès des professionnels du tourisme 40.000 nuitées.

Atlantic Refit Center, créée en 2006 par Chris Atkinson et Stéphane Marcelli, n'a cessé de développer le refit de grands yachts à La Rochelle, plus particulièrement celui des mégayachts. Atlantic Refit Center a notamment obtenu en 2014, le Boat International Superyacht Award, prix du meilleur refit-conversion décerné par l'industrie du Superyacht pour le navire Enigma XK (ex Norma). En 2014, Atlantic Refit Center a également remporté l'appel à projet lancé par Port Atlantique La Rochelle pour le développement du refit. Atlantic Refit Center s'appuie sur un solide réseau de partenaires coréalisateur locaux.

Compositeworks, créée en 1998 à La Ciotat par Ben Mennen et Mark Salman, est devenu en 2015 le 2nd acteur de refit de mégayachts (+80m) avec un chiffre d'affaires de 45 M€ et 100 salariés. Le savoir-faire et l'expérience de ses équipes permettent à Compositeworks de poursuivre son développement au travers de nouvelles implantations et d'accompagner la demande croissante de ses clients, propriétaires et managers. Compositeworks a obtenu en 2013, et en 2015, le Boat International Award, prix du meilleur refit décerné par l'industrie du Superyacht pour les navires Faith et Kanaloa.

Seul port en eau profonde de la façade atlantique, Port Atlantique La Rochelle est le sixième Grand Port Maritime français avec 6 terminaux (276 ha de domaine terrestre), totalisant 4 475 mètres de quais reliés au réseau ferré national. Les îles de Ré et Oléron confèrent aux navires un accès protégé et rapide (45 minutes de pilotage). Avec un trafic total 2015 de près de 10 millions de tonnes, Port Atlantique La Rochelle est entièrement clos et sécurisé.

Etablissement Public de Coopération Intercommunale (EPCI) regroupant 28 communes et 164 332 habitants, l'Agglomération rochelaise a été pensée dès sa création comme un territoire de projets au service de ses habitants. L'opportunité aussi de se doter d'équipements d'envergure, capables d'assurer son développement et son rayonnement. En 50 ans, ses réalisations ont permis de bâtir et de façonner un territoire dynamique et attractif. L'Agglo intervient à la fois dans le quotidien des habitants (collecte et valorisation des déchets, déplacements, traitement des eaux usées, accompagnement vers l'emploi, construction de logements sociaux, gestion des grands équipements culturels...) et impulse les grands projets d'aménagement (zones d'aménagement concerté, zones d'activités économiques, pépinières d'entreprises...).

Contact presse Port Atlantique La Rochelle : Sarah Boursier
Tél. 33 (0)5 46 66 10 38 – 06 01 28 40 39
Courriel : s.boursier@larochelle.port.fr
<http://www.facebook.com/portatlantique.larochelle/>
<https://twitter.com/PALR>

www.larochelle.port.fr

Contact Communauté d'Agglomération de La Rochelle : Anne Michon
Tél. 33 (0)5 46 30 34 56 – 06 17 01 43 72
Courriel : anne.michon@agglo-larochelle.fr
www.facebook.com/anne.michon.1

www.agglo-larochelle.fr