



### Synthèse de l'activité de dragage/immersion

#### DESCRIPTION & OBJECTIF

Les opérations de dragage et d'immersion des sédiments du PALR sont encadrées par l'arrêté préfectoral (AP) du 24 août 2009 modifié par l'AP du 7 juin 2021. La qualité des sédiments et la maîtrise de l'activité constituent un enjeu environnemental majeur.

La zone d'immersion du Lavardin a été retenue de longue date pour ses capacités à disperser les sédiments clapés. Une étude de modélisation de la zone de dispersion des sédiments immergés au Lavardin a été menée en 2012. Depuis, PALR réalise des relevés bathymétriques\* annuels.

\* La bathymétrie est la mesure de la profondeur d'un plan d'eau par rapport à la plus forte marée basse possible (zéro hydrographique des cartes marines = basse mer d'un coefficient de 120).



#### LE DRAGAGE AU PORT EN QUELQUES MOTS

Les dragages sont assurés par la drague aspiratrice en marche « Cap d'Aunis » aux abords des différents quais et zones.



Longueur	65 m
Largeur	12 m
Tirant d'eau	2,5 m
Volume du puits	1 126 m <sup>3</sup>

Les souilles au droit des quais de Chef de Baie (1), du Quai Lombard (5), de l'Anse Saint-Marc et du Môle d'escale (2 et 3) sont maintenues entre -12 et -14 m CM, selon les quais.

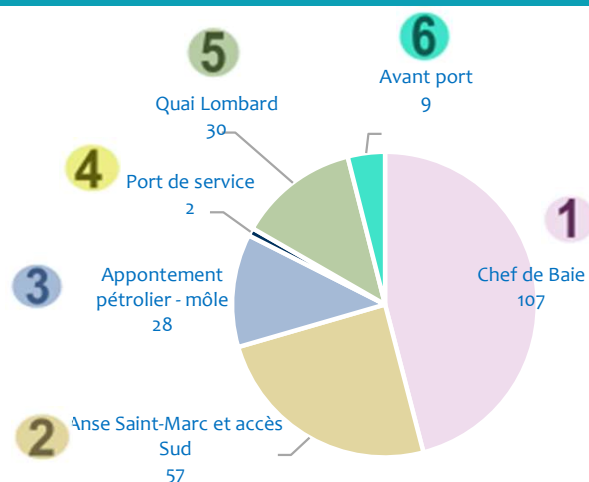
Le port de service(4) est caractérisé par des profondeurs comprises entre -1 à -3 m CM au sud et -1 à -7 m CM au nord.

#### LES RÉSULTATS

Sur l'année 2022, 232 000 m<sup>3</sup> ont été dragués soit 11 % de moins qu'en 2021.

Au niveau de la zone d'immersion du Lavardin, aucune modification significative de la bathymétrie n'est constatée (variations locales comprises entre -1 m et +0,5 m). Au global, la bathymétrie de la zone est très stable depuis 2011 (inférieures à +/-1 m).

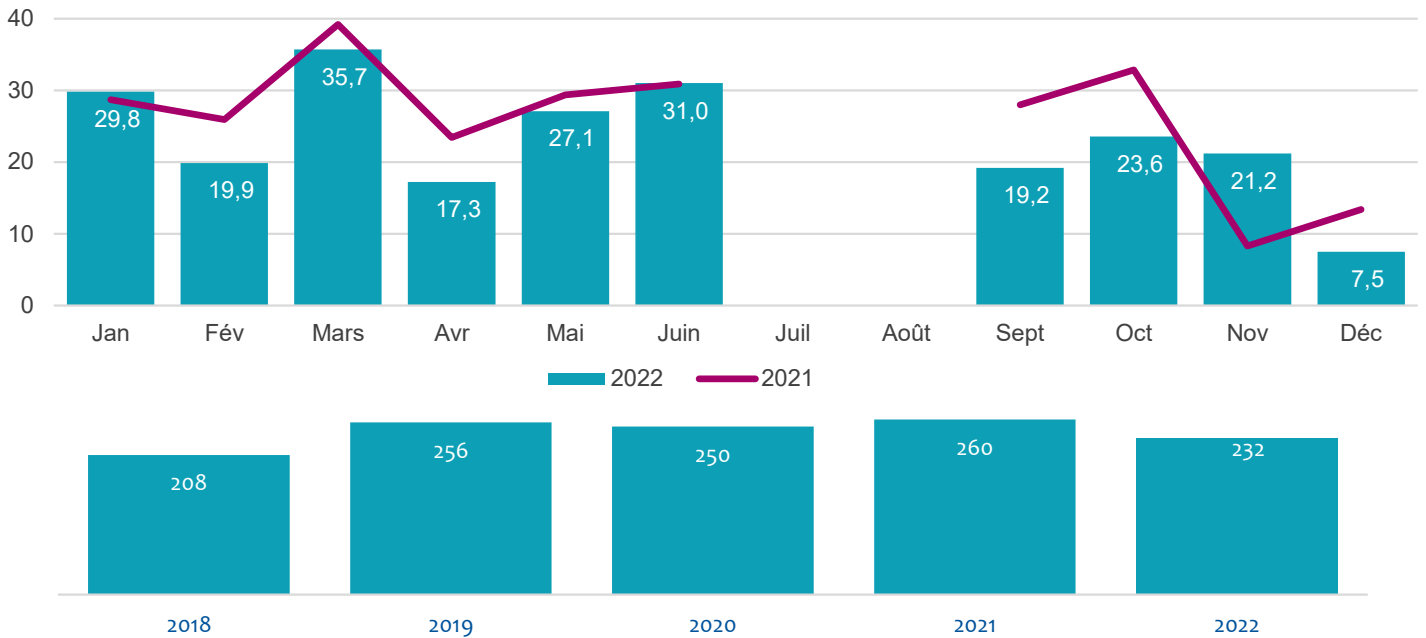
De 2013 à 2022, les variations bathymétriques sur 10 ans restent faibles, inférieures à +/- 1 m c'est-à-dire du même ordre de grandeur que celles observées d'une année sur l'autre. Ceci signifie que la zone dispose de conditions favorables à l'évacuation des matériaux de manière régulière.



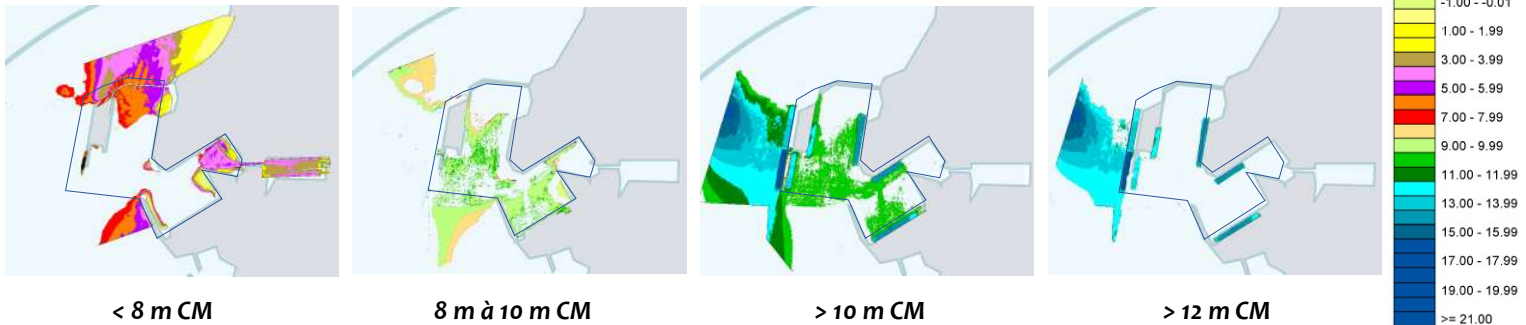


### POUR EN SAVOIR PLUS

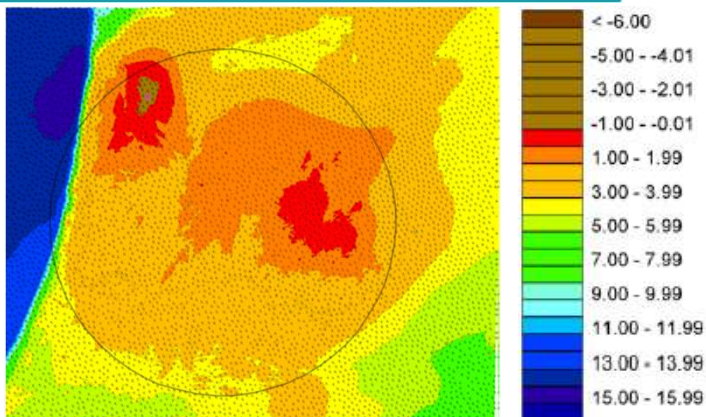
#### Volumes dragués (en milliers m<sup>3</sup>)



#### Bathymétrie des zones portuaires draguées (avril 2022)



#### Bathymétrie de la zone d'immersion du Lavardin (avril 2022, source GPMLR)



#### Différentiel bathymétrique entre 2013 et 2022 (source GPMLR)

