

TERMINAUX ET ESPACES PORTUAIRES  
**UNE PLACE PORTUAIRE  
ENGAGÉE ET DYNAMIQUE**



**+ 1,5 %**  
DE TRAFIC  
ENTRE 2018 ET 2019

---

**16 %**  
DE REPORT MODAL  
SUR LE FERROVIAIRE  
EN 2019

---

**80 M€**  
D'INVESTISSEMENTS  
PUBLICS PRÉVUS  
D'ICI À 2025

---

**6<sup>e</sup>**  
GRAND PORT  
MARITIME FRANÇAIS

---

## UNE PLACE PORTUAIRE ENGAGÉE ET DYNAMIQUE

Protégé et en eau profonde au centre de l'arc Atlantique français, le Grand Port Maritime de La Rochelle est un acteur majeur du développement économique du territoire, de la logistique des entreprises et de la transition écologique.

Sa position géographique privilégiée le rend accessible 24h/24 et 7j/7, même avec des conditions météorologiques difficiles.

Pré et post-acheminements s'effectuent dans de bonnes conditions grâce aux dessertes routières et ferroviaires. Pionnier parmi les ports français, le Port s'est doté d'un opérateur ferroviaire portuaire dont la vocation est de favoriser le report modal pour une logistique plus durable.

La qualité des infrastructures portuaires se conjugue avec leur diversité pour servir un trafic polyvalent. Outre le transit de marchandises, des activités à forte valeur ajoutée – comme le refit de méga yachts ou de navires sur le pôle de réparation et construction navale, l'accueil de navires de croisière ou d'acteurs des énergies renouvelables tels que l'éolien – sont favorisées par la qualité de service.

Le Port entretient des liens forts avec les collectivités, les organismes d'enseignement et de recherche, et surtout avec les entreprises de la place portuaire.

**1 MD€**  
DE VALEUR AJOUTÉE

---

**1 715**  
EMPLOIS DIRECTS  
SUR L'AGGLOMÉRATION  
ROCHELAISE

---

**4 575 MWh**  
PRODUITS PAR LES  
PANNEAUX  
PHOTOVOLTAÏQUES  
INSTALLÉS SUR  
LE SITE PORTUAIRE

---

**7,18 ha**  
DE ZONE DE COMPENSATION  
POUR LA PRÉSERVATION  
DE LA BIODIVERSITÉ

---

# TERMINAUX ET ESPACES PORTUAIRES

## LES LIMITES ADMINISTRATIVES

SURFACE TOTALE : 554 HA • ESPACE TERRESTRE : 276 HA DONT 56 HA DE RÉSERVE FONCIÈRE • ESPACE MARITIME : 278 HA

### 3. QUAI LOMBARDO

	L	l	TE
AP00	290 m	40 m	14 m
AP01	200 m	30 m	9 m
AP02	165 m	25 m	9 m

### 4. PORT DE SERVICE

### 5. JEUMONT

### 6. BASSIN À FLOT

Écluse : longueur utile : 165 m  
largeur utile : 21,30 m

	L	l	TE
<b>Bassin à flot Nord</b>			
BF01-02-03-04	565 m	21,50 m	8 m
<b>Bassin à flot Sud</b>			
BF09-10-11	500 m	21,50 m	8 m
<b>Epi</b>			7,5 m
<b>Ro-Ro 1</b>			3 m

### 1. LA REPENTIE

### 2. ANSE SAINT-MARC

	L	l	TE
ASM01	180 m	45 m	14,50 m
ASM02	230 m	45 m	14,50 m

### 9. CHEF DE BAIE

	L	l	TE
CDB01	180 m	40 m	14 m
CDB02	250 m	40 m	14 m
CDB03	150 m	40 m	9 m
<b>Ro-Ro 2</b>			9 m

### 10. MÔLE D'ESCALE

	L	l	TE
ME01	140 m	40 m	10,50 m
ME02	140 m	50 m	12 m
ME03	260 m	50 m	12 m
ME05	230 m	50 m	13 m
ME06	150 m	50 m	12 m
ME07	180 m	40 m	9 m

### 11. APPONTEMENT PÉTROLIER

	L	l	TE
APWE	350 m	50 m	16 m
APES	300 m	45 m	12 m

### 8. RAMPE RO-RO 2

Capacité d'accueil des navires :  
Longueur max. : 200 m  
Largeur max. : 35 m  
Tirant d'eau maximum : 9 m  
Navires rouliers à rampe axiale :  
poids max. de la rampe : 120 t

### 7. PÔLE DE RÉPARATION ET DE CONSTRUCTION NAVALE

Formes de radoub	L	l
N°1	176 m	21,86 m
N°2	107 m	13,84 m

**VOUS AVEZ UN PROJET À METTRE EN ŒUVRE À LA ROCHELLE ?  
N'HÉSITEZ-PAS À CONTACTER NOTRE DIRECTION MARKETING  
ET PATRIMOINE AU 05 46 00 56 09.**

**1 LA REPENTIE**

- Surface associée : 52 ha
  - Terre-pleins : 48 ha
- Surfaces couvertes : 6 000 m<sup>2</sup>
  - Embranché fer
- 1 quai en projet



**2 ANSE SAINT-MARC**

- Terminal polyvalent
  - Surface : 38 ha
- Terre-pleins : 29 ha
- Portance du quai : 6 t/m<sup>2</sup>
- Surfaces couvertes : 5,7 ha
- 2 bandes transporteuses à forte cadence (jusqu'à 900 t/h)
  - 1 trémie dépoussiérante
    - Embranché fer
- Manutentionnaire : Établissement Vraquier de l'Atlantique (EVA)



**3 QUAI LOMBARDO**

- Terminal vraquier solide et liquide
- Surface : 12,5 ha
- 2 portiques (cadences jusqu'à 2 500 t/h)
- Terre-pleins dédiés : 10 ha
- Manutentionnaire : Groupe Sica Atlantique



**4 PORT DE SERVICE**

- Surface dédiée : 4,5 ha
- Nombre de places : 20
- Tirant d'eau : jusqu'à 4,80 m



**5 JEUMONT**

- Surface associée : 9,6 ha
- Accès direct à la rocade
- Proximité immédiate du centre urbain



**6 BASSIN À FLOT**

- 8 postes à quai dont 1 roulier
- Accès par un sas de 21,30 m de largeur utile et 165 m de longueur utile
- Surface associée : 40 ha
- Terre-pleins dédiés : 30 ha
- Portance du quai : 6 t/m<sup>2</sup>
- Surfaces couvertes : 4,2 ha
- Embranché fer
- Manutentionnaire : Agence Maritime La Pallice (AMLPL)



**7 PÔLE DE RÉPARATION ET DE CONSTRUCTION NAVALE**

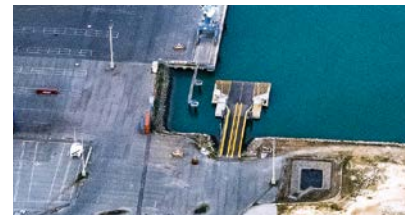
- 2 formes de radoub
  - Surface dédiée : 10 ha
- Terre-pleins : 3 ha dont 6 000 m<sup>2</sup> de terre-plein de réparation
- Epi central du bassin : linéaire de 2 x 200 m
  - Quai de réparation à flot équipé d'un ponton de 90 m
    - 1 élévateur à bateau de 250 t
      - Sous-station électrique de 1 000 kVA secourue
- Zone entièrement sécurisée 24h/24
- Tous services disponibles sur demande



**8 RAMPE RO-RO 2**

**Dimensions :**

- Largeur max. de la rampe du navire : 32 m, creux 3,80 m
- Passerelle d'accès : 54 m x 9 m de largeur circulaire
- Portance : 120 t



**9 CHEF DE BAIE**

- Terminal polyvalent
- Surface : 66 ha
- Terre-pleins dédiés : 57 ha
- Portance du quai : jusqu'à 6 t/m<sup>2</sup>
- Surface couverte : 4 ha
- Un portique de chargement à 1 600 t/h
- Embranché fer
- Manutentionnaire : Agence Maritime La Pallice (AMLPL)



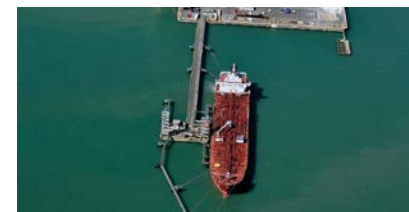
**10 MÔLE D'ESCALE**

- Terminal polyvalent
- Surface : 8 ha
- Terre-pleins : 5,6 ha
- Portance du quai : jusqu'à 6 t/m<sup>2</sup>
- Surfaces couvertes : 5 751 m<sup>2</sup>
- Gare croisières « Sorata » pour l'accueil des escales paquebots
- Manutentionnaires :
  - Môle Ouest : Agence Maritime La Pallice (AMLPL)
  - Môle Est : Établissement Vraquier de l'Atlantique (EVA)



**10 APPONTEMENT PÉTROLIER**

- Permet d'accueillir 2 navires simultanément
- 3 oléoducs avec des cadences de déchargement jusqu'à 4 000 m<sup>3</sup>/heure



# GRANDS TÉMOINS



**FRANÇOIS-GEORGES KUHN,**  
Groupe Maritime Kuhn

« À La Rochelle, les accès nautiques exceptionnels qui contribuent à la rapidité des escales et la polyvalence des quais sont des atouts majeurs en matière de logistique.

Acteur incontournable des ports français, le Groupe Maritime Kuhn est spécialiste de la manutention portuaire. Grâce au professionnalisme et au savoir-faire spécifique de nos agences locales et de nos équipes, nous proposons à nos clients l'ensemble des services et activités portuaires dédiés aux navires et aux marchandises, à l'import comme à l'export, partout en France. C'est sur le Port de La Rochelle que nous avons développé un savoir-faire particulier en matière de logistique pour les colis lourds. »



**MARIO RINALDI,**  
Groupe SICA Atlantique

« Grâce au potentiel nautique du Port et à la qualité de ses infrastructures, nous apportons une meilleure qualité de service à nos clients. Le respect de l'intégrité des produits, la qualité, et la sécurité sont nos priorités.

Les matières premières, composants ou additifs, les produits liquides en vrac sont indispensables à de multiples secteurs d'activités dans l'industrie, l'agriculture, l'énergie... À l'import ou à l'export, ils transitent par les installations portuaires vers les sites d'exploitation. Nous fournissons des prestations sur mesure dans notre domaine de compétences et notre réserve foncière est un atout majeur pour développer des partenariats. »



**MAXIME LEGENDRE,**  
Société Lecamus

« La Rochelle est un port dynamique, doté de belles infrastructures avec des prestations de services en constante évolution.

Le chantier Lecamus implanté dans le Port constitue un acteur incontournable dans la réparation navale, la maintenance portuaire et industrielle. Notre atelier de production dispose d'outils performants et de collaborateurs qualifiés et réactifs pour couvrir l'essentiel des besoins de maintenance, tant sur les navires que sur les infrastructures portuaires, pour les dépannages comme pour les arrêts techniques programmés. »

## PORT ATLANTIQUE LA ROCHELLE

141 boulevard Émile Delmas  
CS 70394 - 17001 La Rochelle Cedex 1  
Tél. +33 (0)5 46 00 53 60  
contact@larochelle-port.eu  
[www.larochelle.port.fr](http://www.larochelle.port.fr)

